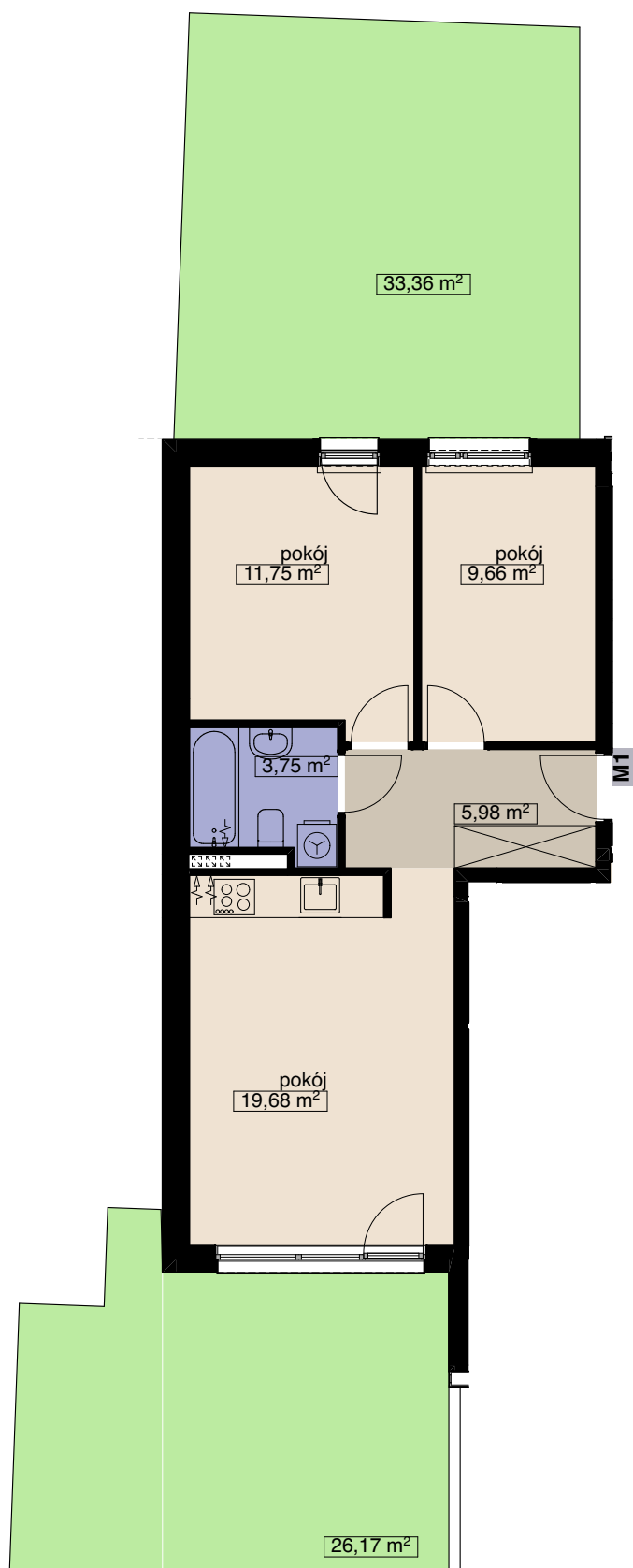
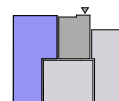


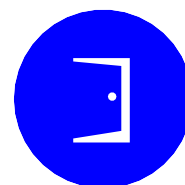
ZESPÓŁ 2 BUDYNKÓW MIESZKALNYCH WIELORODZINNYCH  
(NR L1i L2) i GARAŻ PODZIEMNY  
**BUDYNEK L1**



**MIESZKANIE M1**

LICZBA POKOI 3  
PIĘTRO 0

POW. MIESZKALNA	41,09
POW. POMOCNICZA	9,73
POW. UŻYTKOWA	<b>50,82 m<sup>2</sup></b>



**OSADA**

tel. (71) 332-40-73  
tel. 666-370-108

Spółdzielnia Mieszkaniowa "OSADA"  
ul. Ołowiana 5  
53-434 Wrocław

[www.smosada.pl](http://www.smosada.pl)